

## Relatori e moderatori

- Nera Agabiti** Dipartimento di Epidemiologia del SSR del Lazio, Roma
- Anna Maria Bargagli** Dipartimento di Epidemiologia del SSR del Lazio, Roma
- Diego Centonze** UOSD Centro di Riferimento Regionale per la Sclerosi Multipla, Università e Policlinico Tor Vergata, Roma
- Paola Colais** Dipartimento di Epidemiologia del SSR del Lazio, Roma
- Marina Davoli** Dipartimento di Epidemiologia del SSR del Lazio, Roma
- Graziella Filippini** Gruppo Cochrane Sclerosi Multipla e Malattie Rare del Sistema Nervoso - Fondazione Istituto Neurologico Carlo Besta, Milano
- Ada Francia** Dipartimento di Neurologia e Psichiatria, Università La Sapienza, Roma
- Danilo Fusco** Dipartimento di Epidemiologia del SSR del Lazio, Roma
- Simonetta Galgani** Centro Sclerosi Multipla, Dipartimento Testa Collo, Azienda Ospedaliera San Camillo Forlanini, Roma
- Claudio Gasperini** Centro Sclerosi Multipla, Dipartimento Testa Collo, Azienda Ospedaliera San Camillo Forlanini, Roma
- Lorella Lombardozi** Area Politica del Farmaco, Direzione Regionale Salute e Integrazione Sociosanitaria, Regione Lazio, Roma
- Massimiliano Mirabella** Unità Operativa Sclerosi Multipla, Policlinico Universitario A. Gemelli, Università Cattolica del Sacro Cuore, Roma
- Viviana Nociti** Unità Operativa Sclerosi Multipla, Policlinico Universitario A. Gemelli, Università Cattolica del Sacro Cuore, Roma
- Carlo Pozzilli** Centro Sclerosi Multipla, Dipartimento di Neurologia e Psichiatria, Policlinico S. Andrea, Università La Sapienza, Roma
- Giuseppe Traversa** Centro Nazionale di Epidemiologia, Sorveglianza e Promozione della Salute, Istituto Superiore di Sanità, Roma

### Segreteria scientifica:

**Anna Maria Bargagli**  
tel. 06 83060364 - a.bargagli@deplazio.it

### Segreteria organizzativa:

**Cristina Faiazza**  
tel. 06 83060392 - c.faiazza@deplazio.it



**DI EPI Lazio**

Dipartimento di Epidemiologia  
del Servizio Sanitario Regionale  
Regione Lazio



SISTEMA SANITARIO REGIONALE

**ASL  
ROMA E**

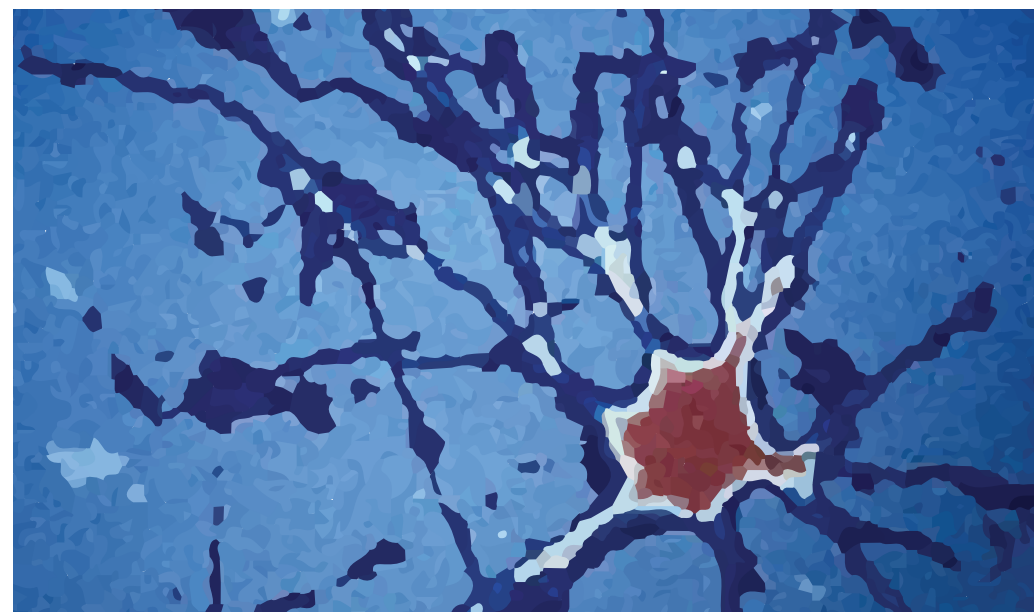


**REGIONE  
LAZIO**

## Epidemiologia della Sclerosi Multipla nel Lazio

Uso integrato dei dati clinici e dei dati dei Sistemi Informativi Sanitari

Progetto di Farmacovigilanza Regione Lazio - Bando 2011



**Roma, 11 Giugno 2015 ore 14.30**

Complesso Monumentale S. Spirito in Sassia  
Sala Teatro - Borgo S. Spirito, 3 Roma

La rapida evoluzione del panorama dei trattamenti farmacologici per la Sclerosi Multipla, le caratteristiche di cronicità di questa patologia e il carico assistenziale che essa comporta rendono importante poter disporre di dati epidemiologici ai fini della programmazione e valutazione dell'assistenza sanitaria a livello regionale.

A questo proposito, la buona qualità e completezza dei dati dei Sistemi Informativi Sanitari offrono nuove prospettive per il monitoraggio dell'occorrenza della malattia, della qualità delle cure e la valutazione degli esiti di salute. Si è recentemente concluso il progetto "Trattamenti farmacologici per la Sclerosi Multipla: prevalenza d'uso, analisi dei cambiamenti temporali, stima degli esiti ed eventi avversi in uno studio prospettico di popolazione nel Lazio", finanziato dalla regione Lazio (Bando Farmacovigilanza 2011), il cui obiettivo era quello di valutare l'utilità dell'uso dei dati dei Sistemi Informativi per la stima della prevalenza della SM, il monitoraggio dell'uso dei farmaci e la misura dell'occorrenza degli esiti.

La principale caratteristica del progetto è stata quella di utilizzare sia le informazioni dei Sistemi Informativi sia i dati clinici di pazienti in carico a cinque centri specializzati per la diagnosi e trattamento della Sclerosi Multipla operativi a Roma. Sulla base dei risultati ottenuti nell'ambito del progetto, il seminario si propone di discutere le potenzialità dell'uso integrato dei dati e della loro validità ai fini del monitoraggio epidemiologico della malattia a livello regionale.

## Programma

### 14.30 **Introduzione al seminario**

*Marina Davoli*

## **Epidemiologia della Sclerosi Multipla nel Lazio**

*Moderatori: Marina Davoli, Lorella Lombardozzi*

### 14.40 **Il progetto: obiettivi e metodologie**

*Nera Agabiti, Anna Maria Bargagli*

### 15.00 **Overview dei principali risultati: prevalenza e farmacoutilizzazione**

*Anna Maria Bargagli*

### 15.20 **Overview dei principali risultati: la misura degli esiti**

*Paola Colais*

## **Uso integrato dei dati per monitorare ed informare: criticità e prospettive**

*Moderatori: Anna Maria Bargagli, Danilo Fusco*

### 15.40 **Tavola rotonda**

*Partecipanti: Diego Centonze, Graziella Filippini, Ada Francia, Simonetta Galgani, Claudio Gasperini, Massimiliano Mirabella, Viviana Nociti, Carlo Pozzilli, Giuseppe Traversa*

### 17.00 **Discussione**

### 17.30 **Osservazioni conclusive e chiusura dei lavori**

*Marina Davoli*

