

***Utilizzo dei flussi informativi
per promuovere e monitorare
l'uso appropriato dei
medicinali***

Antonio Addis

The poster features a background of stylized, overlapping human figures in shades of blue and green. At the top left, the logo for DIEP Lazio (Dipartimento di Epidemiologia del Servizio Sanitario Regionale Regione Lazio) is displayed. To its right are the logos for ASL ROMA E (SISTEMA SANITARIO REGIONALE) and the Regione Lazio logo. The word "WORKSHOP" is printed in bold, black, uppercase letters in the upper right quadrant. The central text reads "REGISTRO REGIONALE DIALISI E TRAPIANTO LAZIO (RRDTL)" in bold, blue, uppercase letters, with "Stato dell'arte e prospettive" below it in a smaller, blue font. To the right of this text is a white box containing the stylized "RRDTL" logo and the full name of the registry. At the bottom right, the location and date are specified: "Roma, Complesso Monumentale Santo Spirito in Sassia, Salone del Commendatore - Borgo S. Spirito, 3, Mercoledì 2 dicembre 2015 ore 14.00-17.30".

WORKSHOP

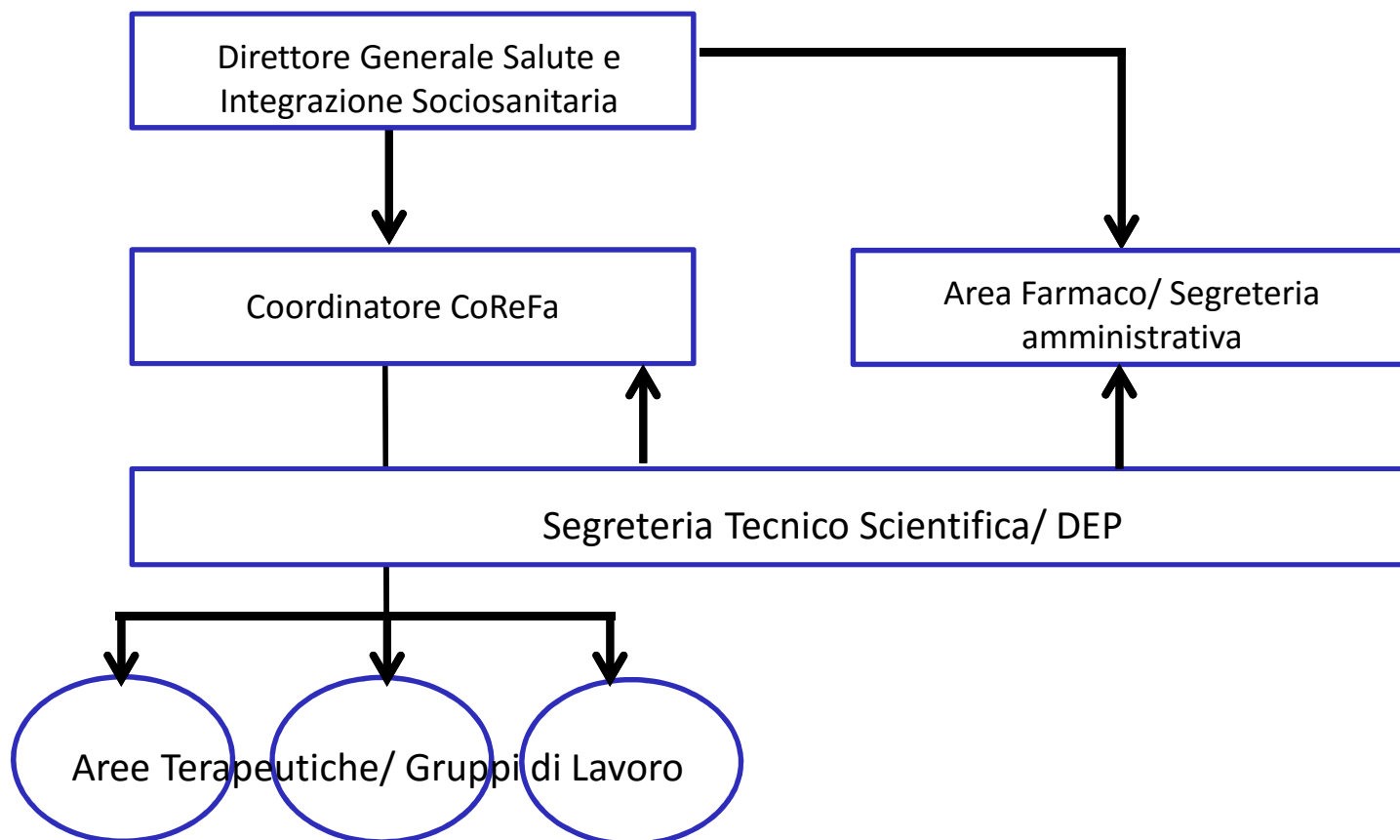
**REGISTRO REGIONALE DIALISI
E TRAPIANTO LAZIO (RRDTL)**

Stato dell'arte e prospettive

REGISTRO REGIONALE
DIALISI E TRAPIANTO LAZIO

Roma, Complesso Monumentale Santo Spirito in Sassia
Salone del Commendatore - Borgo S. Spirito, 3
Mercoledì 2 dicembre 2015 ore 14.00-17.30

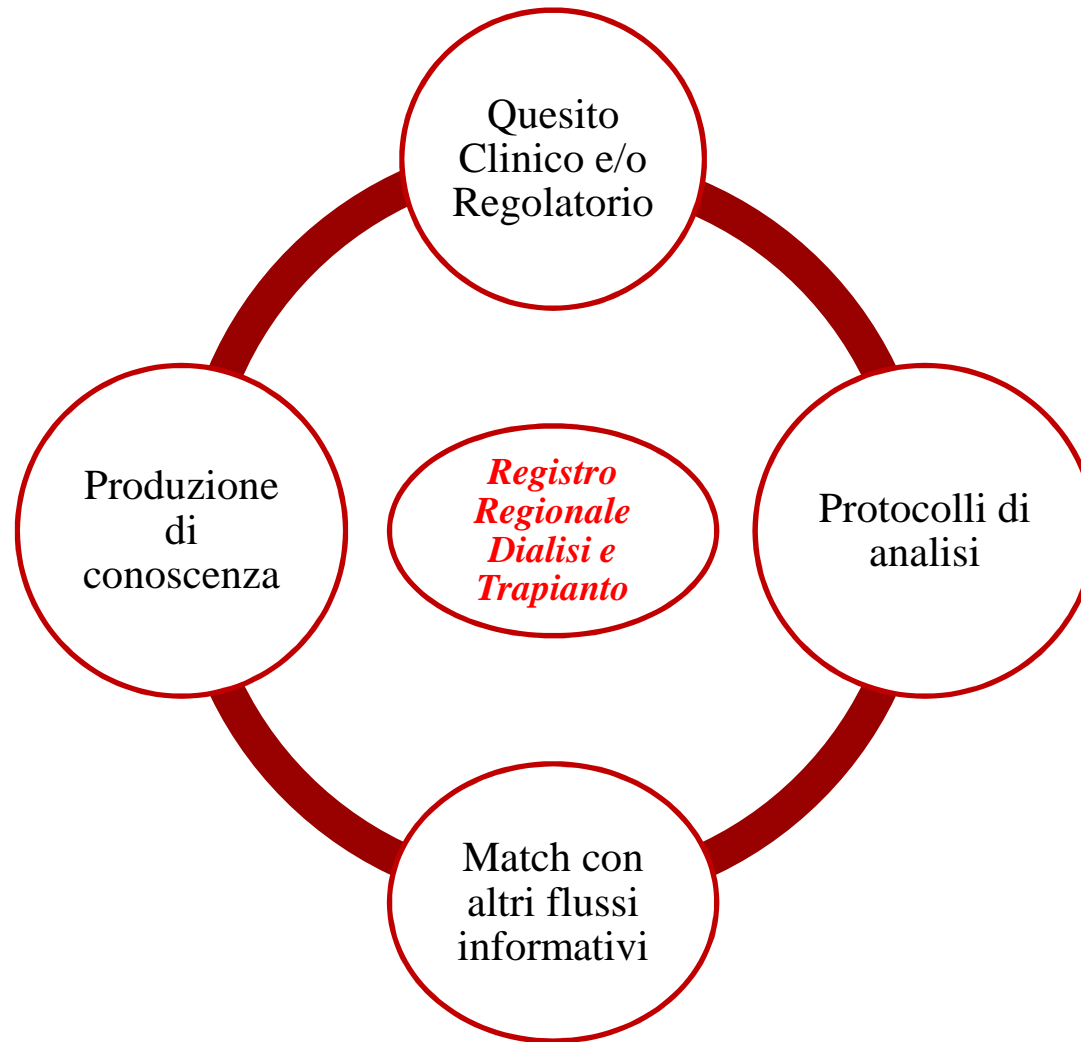
La Commissione Regionale del farmaco (CoReFa)



Il Mandato

- **Raccomandazioni *evidence based***;
- Aggiornamento continuo del **Prontuario terapeutico regionale (PTR)**;
- ***Place in therapy*** per le nuove terapie farmacologiche;
- Uso ***off-label***;
- Farmaci **Cnn**;
- **Prontuari Terapeutici Ospedalieri**;
- **Indicatori** uso appropriato dei farmaci;
- **Appropriatezza** prescrittiva e analisi sui **consumi** farmaceutici regionali
- Supporto **politica del farmaco**.

Metodo di lavoro



Quale metodo di lavoro per arrivare a raccomandazioni condivise?

1. Analisi dei consumi e della variabilità regionale
2. Analisi della letteratura
3. Uso dei dati correnti per approfondimenti specifici su efficacia e sicurezza comparativa
4. Analisi delle decisioni regolatorie già implementate



Discussione e condivisione con i clinici (GdL)



Definizione della raccomandazione e implementazione regolatoria

Quesiti aperti

- Esiti in terapie croniche e/o con gravità elevata
- Qualità della vita
- Patient Reported Outcomes
- Aree terapeutiche specifiche:
 - Immunosoppressori
 - Metabolismo del calcio
- [...]