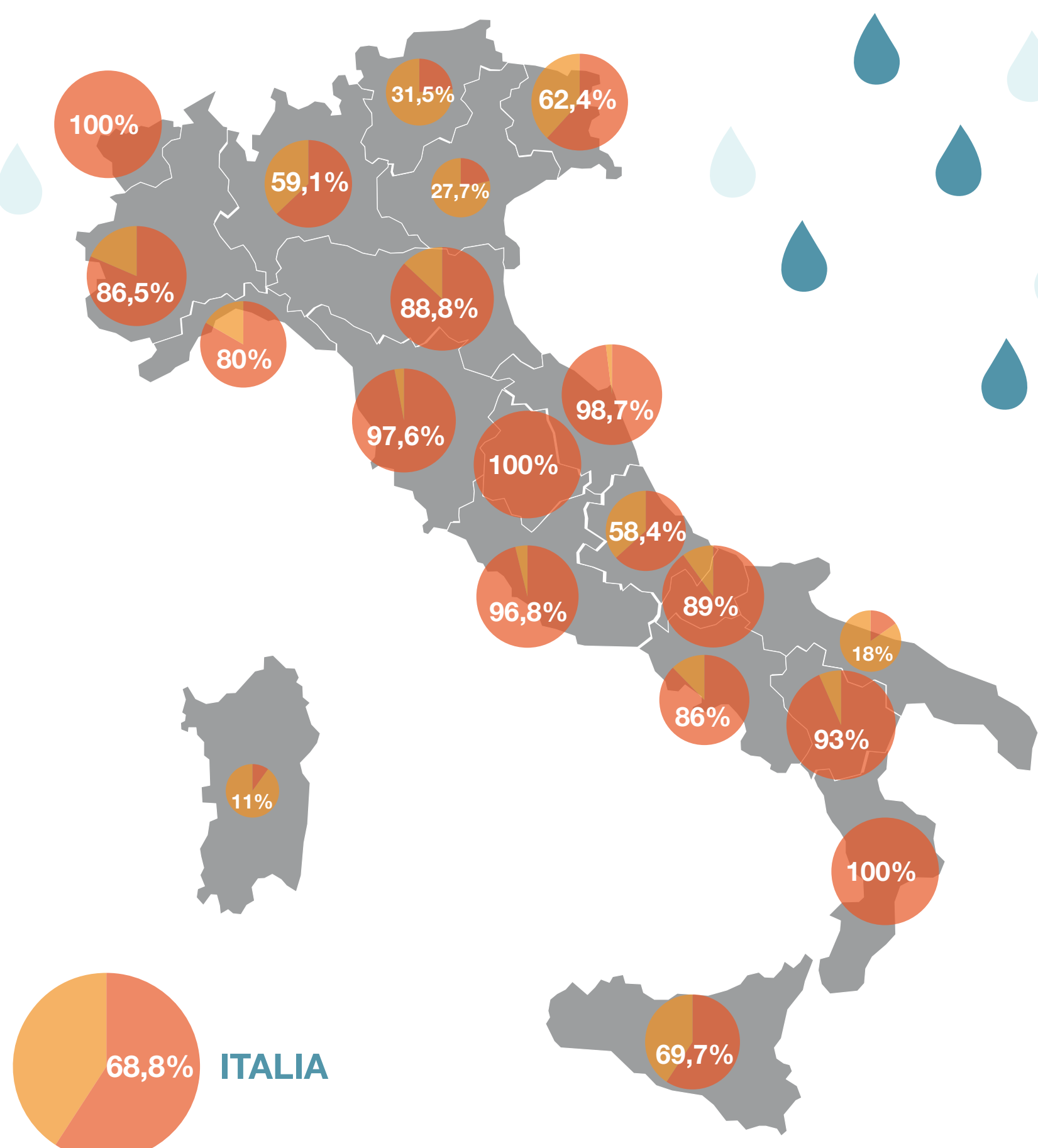


ALLUVIONI: ITALIA, UN PAESE A RISCHIO

COMUNI A RISCHIO IDROGEOLOGICO

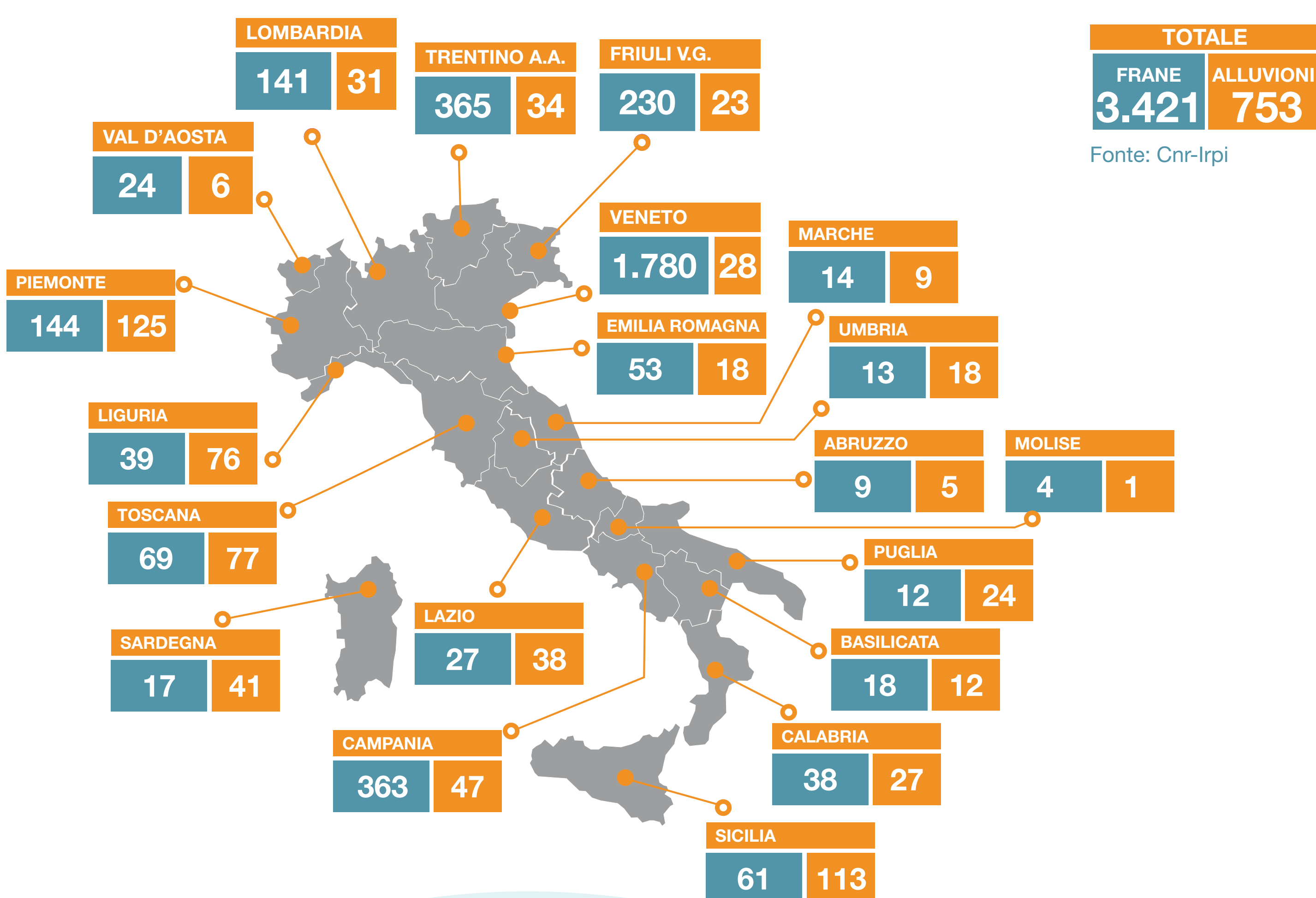
PERCENTUALE SU TOTALE REGIONE



	N. COMUNI A RISCHIO	TOTALE COMUNI
PIEMONTE	1.043	1.206
VALLE D'AOSTA	74	74
LOMBARDIA	912	1.544
TRENTINO ALTO ADIGE	105	333
VENETO	161	581
FRIULI VENEZIA GIULIA	136	218
LIGURIA	188	235
EMILIA-ROMAGNA	309	348
TOSCANA	280	287
UMBRIA	92	92
MARCHE	236	239
LAZIO	366	378
ABRUZZO	178	305
MOLISE	121	136
CAMPANIA	474	551
PUGLIA	48	258
BASILICATA	123	131
CALABRIA	409	409
SICILIA	272	390
SARDEGNA	42	377
ITALIA	5.569	8.092

Fonte: elaborazione Centro Documentazione Anci-Ifel su dati Ministero dell'Ambiente, UPI 2003 ed Istat 2012.

NUMERO DI VITTIME PER ALLUVIONI E FRANE IN ITALIA DAL 1960 AL 2012



Fonte: Cnr-Irpi

È IMPORTANTE SAPERE CHE

30 CM
d'acqua in movimento possono far slittare una macchina

15 CM
d'acqua in rapido movimento possono far cadere un adulto

Fonte: Dati da una indagine campione in Inghilterra <http://www.environment-agency.gov.uk>

RISCHI ASSOCIATI ALLE ALLUVIONI

SOTTOGRUPPI PIÙ A RISCHIO DURANTE UN'ALLUVIONE



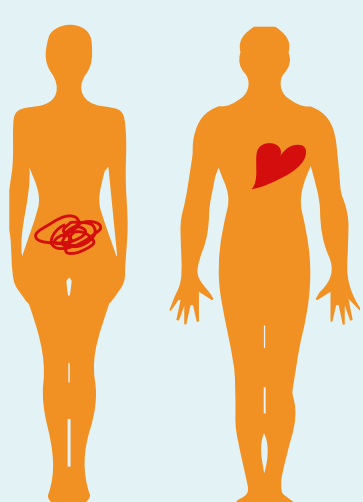
RESIDENTI IN AREE AD ELEVATO RISCHIO IDROGEOLOGICO

sono a maggior rischio i soggetti che vivono ai piani bassi o in abitazioni mono piano



ANZIANI E BAMBINI

sono a maggior rischio di effetti fisici e psicologici



INDIVIDUI

con condizioni cliniche pre-esistenti: cardiopatici, malattie respiratorie croniche, condizioni gastroenteriche



BASSO LIVELLO SOCIO-ECONOMICO

e condizioni abitative degradate



MASCHI GIOVANI

sono a maggior rischio di incidenti alla guida di autoveicoli

COSA SI RISCHIA DURANTE E DOPO UN'ALLUVIONE



ANNEGAMENTO



TRAUMATISMI



INCIDENTI STRADALI



ARRESTO CARDIACO



FOLGORAZIONE



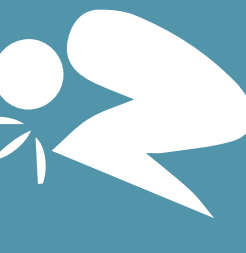
AVVELENAMENTO DA ACQUE CONTAMINATE



INTOSSICAZIONE DA SOSTANZE CHIMICHE



AVVELENAMENTO DA MONOSSIDO DI CARBONIO



MALATTIE GASTROENTERICHE



DISTURBI MENTALI STRESS POST-TRAUMATICO

Vuoi saperne di più? www.deplazio.net