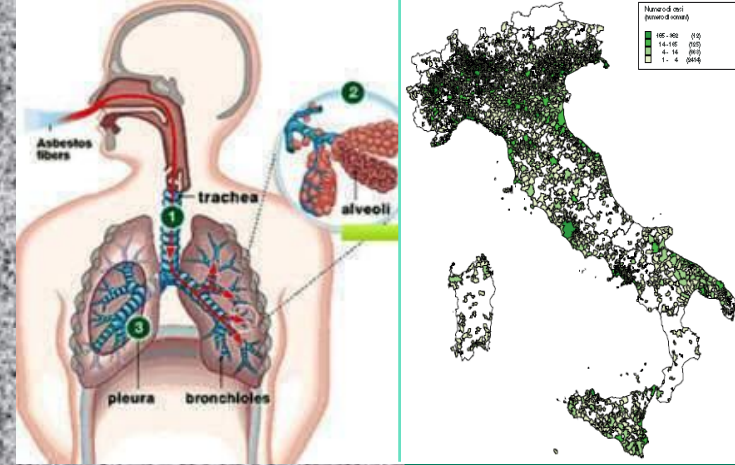




Centro Sanitario Amianto



Comunicazione e gestione del rischio attraverso la partecipazione della popolazione

Dott. Massimo D'Angelo

La gestione del rischio

Processo decisionale che prende in considerazione fattori socio-economici, politici e tecnici insieme ad informazioni sull'accertamento del rischio riguardanti un pericolo, al fine di sviluppare e confrontare diverse opzioni e selezionare ed implementare risposte regolatorie adeguate

WHO IPCS 2004

La gestione del rischio

Comprende l'intero processo per:

- L'individuazione del fattore di pericolo,
- La stima del rischio e la sua valutazione,
- La comunicazione del rischio,
- Le decisioni per la gestione

Articolazione del processo per la gestione del rischio

Fasi

Probabilità di effetti negativi e stima della frequenza attesa, gravità, estensione e distribuzione

Comunicazione del rischio

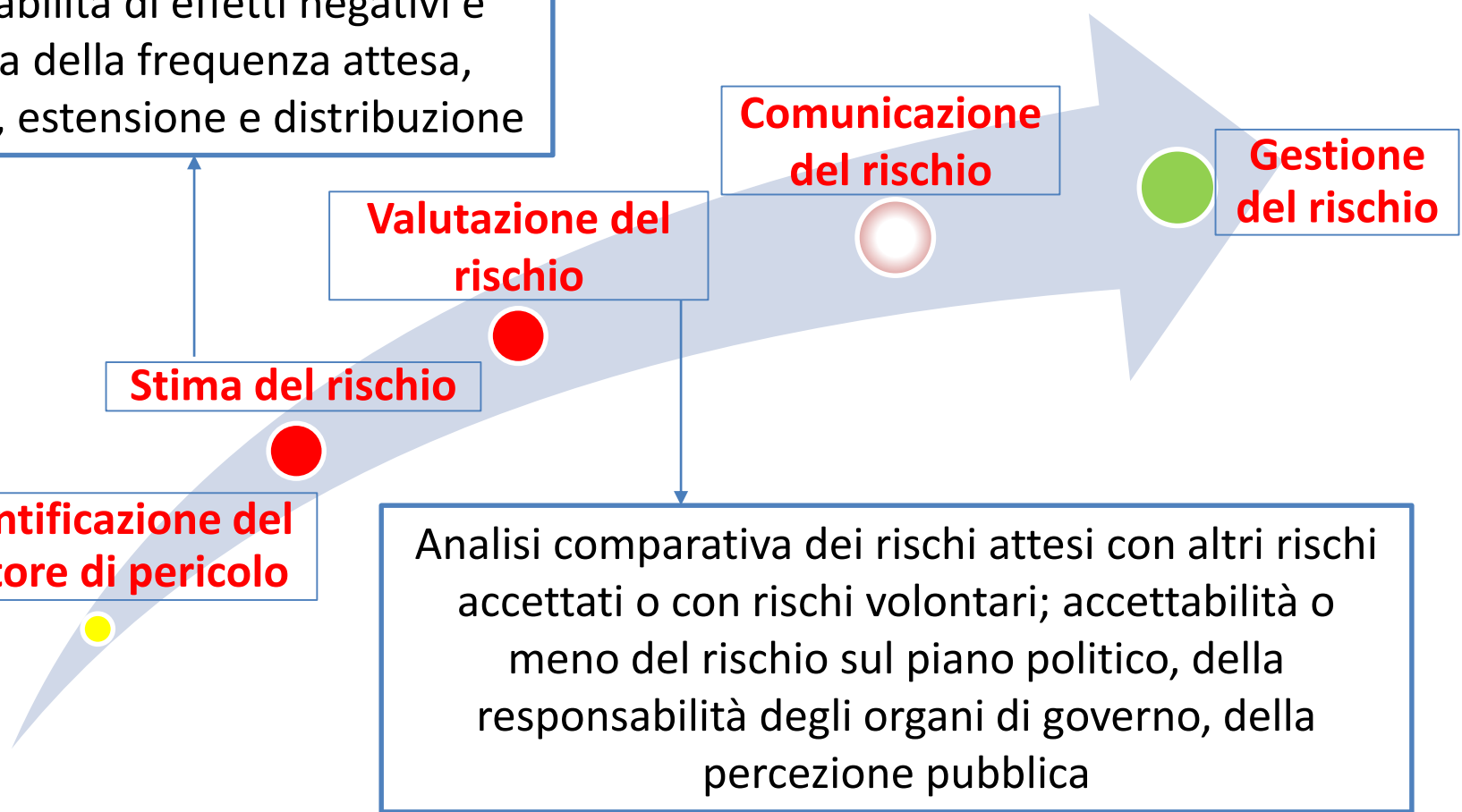
Gestione del rischio

Valutazione del rischio

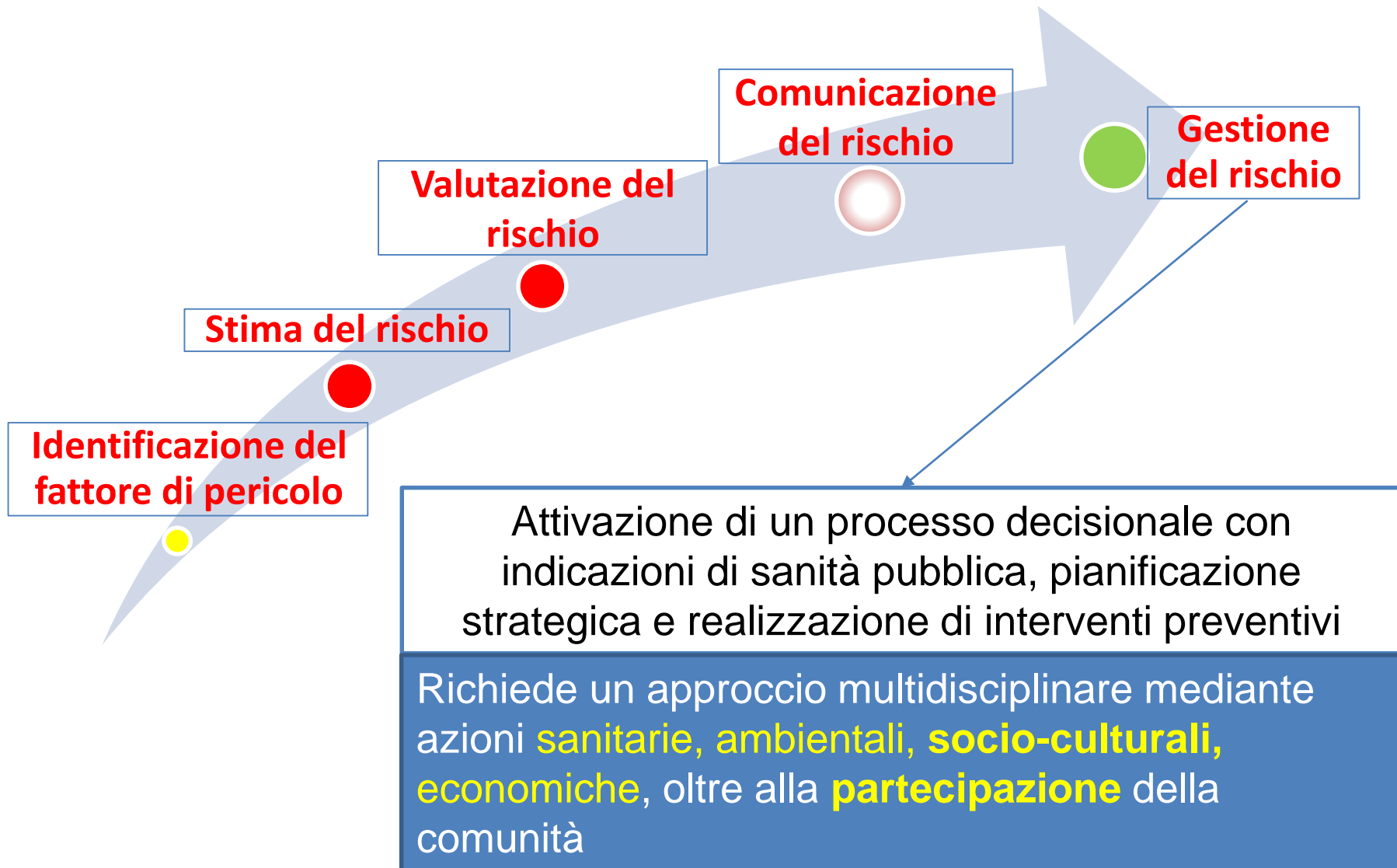
Stima del rischio

Identificazione del fattore di pericolo

Analisi comparativa dei rischi attesi con altri rischi accettati o con rischi volontari; accettabilità o meno del rischio sul piano politico, della responsabilità degli organi di governo, della percezione pubblica



Articolazione del processo per la gestione del rischio



Il processo per la gestione del rischio

**Individuazione del
fattore di pericolo
e
Stima del rischio**

Presuppongono l'esecuzione di attività tecnico – scientifiche

**Valutazione del
rischio**

Per evolvere nella fase di gestione del rischio presuppone un'analisi, oltre che dei dati scientifici, di variabili (percezione del rischio, accettabilità del rischio) che prevedono il coinvolgimento del pubblico

**Gestione del
rischio**

Per essere efficace necessita della pianificazione e adozione di decisioni condivise

**Azione partecipata
COMUNICAZIONE**

La gestione del rischio

Il modello di approccio partecipativo

- Si ha partecipazione quando un'azione collettiva è voluta e partecipata da più agenti nel ruolo di soggetti (Maccacaro 1972)
- Il processo di partecipazione comporta:
 - intervento attivo di soggetti individuali, collettivi e istituzionali
 - definizione delle regole e delle sedi
 - informazione sullo stato del sistema e della salute della comunità, sui problemi di interesse comune, sulla disponibilità di norme ed evidenze scientifiche, sulle politiche e sugli obiettivi delle istituzioni
 - adozione di decisioni non solo indicative delle azioni (programma), ma anche per promuoverle (interventi) e verificare i risultati (controllo)
 - contributo di tutti i soggetti partecipanti alla formazione delle decisioni di competenza delle istituzioni

La comunicazione del rischio

Comunicare



```
graph TD; Title[La comunicazione del rischio] --> Comunicare[Comunicare]; Comunicare --> Description[• Mettere insieme, scambiare informazioni, conoscenze, bisogni, atteggiamenti, emozioni, percezioni tra soggetti coinvolti in un determinato contesto spazio-temporale su tematiche comuni]; Description --> Outcome[Scambio bidirezionale];
```

The diagram illustrates the process of risk communication. It begins with a title 'La comunicazione del rischio' in a dark blue box. Below it, a rounded blue box labeled 'Comunicare' in yellow text has a light blue arrow pointing to a white box with a blue border. This box contains a bullet point describing the communication process: 'Mettere insieme, scambiare informazioni, conoscenze, bisogni, atteggiamenti, emozioni, percezioni tra soggetti coinvolti in un determinato contesto spazio-temporale su tematiche comuni'. A large light blue arrow points downwards from this box to a light purple box at the bottom labeled 'Scambio bidirezionale'. A feedback loop arrow on the left side of the diagram connects the bottom of the central box back to the 'Comunicare' box.

- Mettere insieme, scambiare informazioni, conoscenze, bisogni, atteggiamenti, emozioni, percezioni tra soggetti coinvolti in un determinato contesto spazio-temporale su tematiche comuni

Scambio bidirezionale

Informazione e comunicazione

Informazione

- Processo unidirezionale che trasmette notizie sui pericoli e rischi fornite dalle istituzioni e/o dagli esperti

Comunicazione

- Processo di interazione bidirezionale
- Strumento per promuovere la partecipazione della comunità alle politiche sulla salute, formulando decisioni condivise per la gestione del rischio

La comunicazione del rischio

- **Processo interattivo** per lo scambio di informazioni, conoscenze, esperienze, opinioni e percezioni dei partecipanti al processo di gestione del rischio
- **Coinvolge** decisori politici, istituzioni pubbliche e private, imprese e gruppi industriali, sindacati, mass media, esperti, associazioni, gruppi di interesse, singoli cittadini

La comunicazione del rischio

Finalità
(OMS 1999)

- Migliorare le conoscenze della comunità
- **Rendere la comunità partecipe alle decisioni**
- Valutare l'accettabilità o meno del rischio
- Acquisire da parte delle istituzioni il maggior **consenso** possibile ai provvedimenti per la gestione del rischio

La comunicazione del rischio

Le regole

- Coinvolgere la comunità come *partner* legittimo nel processo decisionale
- Ascoltare i bisogni, i timori e le preoccupazioni del pubblico
- Essere esaurienti nel processo comunicativo
- Usare un linguaggio semplice, chiaro ed empatico (capacità di comprendere cosa gli altri stanno provando)
- Coordinarsi e collaborare con altre fonti affidabili
- Soddisfare e orientare i mass media
- Pianificare con accuratezza e valutare la comunicazione da parte di chi la promuove

La comunicazione del rischio

Efficacia

La pianificazione della comunicazione del rischio

- Determinare lo scopo e gli obiettivi
 - Perché comunicare e cosa si spera di ottenere dalla comunicazione
- Analizzare il pubblico
 - Determinare le caratteristiche e i bisogni del pubblico
- Sviluppare i messaggi
 - Descrizione del rischio, le conseguenze del rischio, i livelli di controllo del rischio, le caratteristiche dell'esposizione

Comunicazione e Gestione del rischio

Modello top-down

Il gruppo degli esperti (gli scienziati) prende tutte le decisioni rilevanti per la gestione di un rischio

Fonte esclusiva dell'informazione
Protagonista attivo del processo di comunicazione

Il gruppo dei non esperti (il pubblico indifferenziato) non prende alcuna decisione

Recettore della comunicazione
Viene informato

Comunicazione e Gestione del rischio

Modello partecipativo

Le decisioni rilevanti per lo sviluppo delle attività finalizzate alla gestione del rischio vengono prese dalla **comunità scientifica** in **compartecipazione** con una serie fluida e sempre più allargata di persone esterne alla comunità, **con un pubblico di "non esperti"**

Comunicazione e Gestione del rischio

**Modello
partecipativo**

Impatto

- Migliori risultati dell'intervento, effetti sostenibili e duraturi
- *Empowerment* della comunità con ricadute positive anche sul funzionamento del sistema di salute

Comunicazione e Gestione del rischio



Gli attori

Comunicazione e Gestione del rischio

Variabile da considerare

La percezione del rischio

- Processo cognitivo che porta alla consapevolezza soggettiva di un effetto negativo per la salute, influenzato dall'età, sesso, istruzione, cultura, che contribuiscono alla formazione di un giudizio di accettabilità o non accettabilità del rischio anche in considerazione del bilancio rischio/beneficio o costo/beneficio
- La valutazione del rischio basata su evidenze scientifiche solitamente si differenzia da quella soggettiva (percepita) prodotta da fattori non oggettivabili tecnicamente
- La percezione di un rischio è particolarmente elevata quando (Mary Douglas, 1991):
 - l'esposizione è involontaria e determinata da decisioni e comportamenti di altri;
 - gli effetti dell'esposizione non sono equi, con vantaggi per alcuni e svantaggi per altri;
 - il controllo delle istituzioni sulle fonti del pericolo è ritenuto insufficiente;
 - l'informazione sulle sorgenti di pericolo, sui caratteri di questo e sulla disponibilità di evidenze scientifiche è mancante o ritenuta parziale o renitente;
 - si temono malattie con elevato carico di drammaticità (tumori).

Comunicazione e Gestione del rischio

Quindi....



Elementi fondamentali nell'approccio partecipativo

- Dialogo e integrazione
- Attenzione alla percezione del rischio
- Condivisione di obiettivi e creazione del consenso
- Chiara definizione e riconoscimento di ruoli/funzioni/compiti e di responsabilità
- Scambio di informazioni
- Conoscenza del sistema da parte di tutti gli operatori
- Formazione di reti
- Utilizzo di mezzi di comunicazione integrabili

La comunicazione e la gestione del rischio - L'esperienza di Casale Monferrato -

Comunicazione elemento fondamentale

- Logiche di rete (Comune, ASL, ARPA, Università, parti sociali, gruppi di interesse, Mass media)
- Integrazione Enti (ASL, ARPA)
- Integrazione Amministrazioni Locali – Enti Tecnici – Università - Popolazione
- Condivisione di obiettivi
- Chiara definizione e riconoscimento di ruoli/funzioni/compiti e di responsabilità
- Scambio di informazioni
- Periodici momenti di incontro

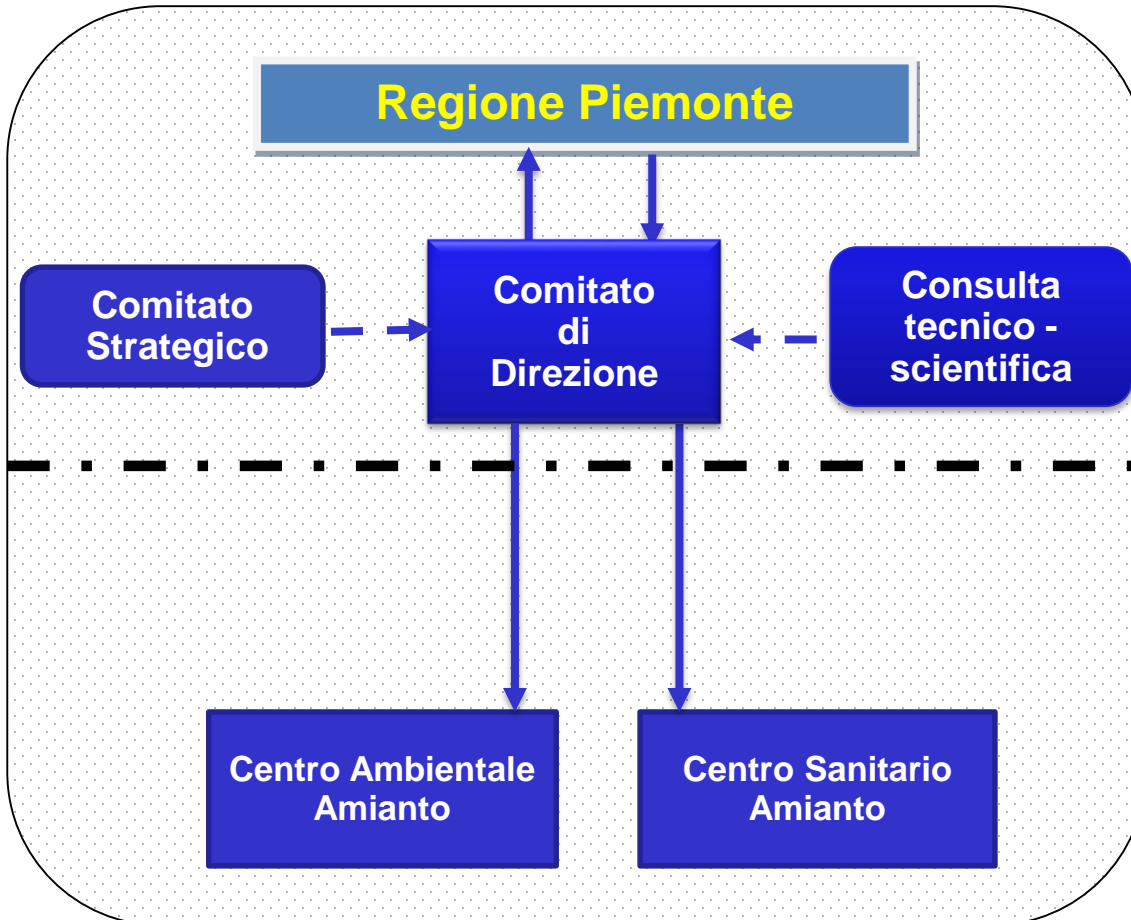
Risultati

Piano di azione per gli
interventi di bonifica

Definizione strutturata
assistenza casi di
patologie amianto
correlate

Definizione strutturata
attività di ricerca (Unità
Funzionale Interaziendale
Mesotelioma)

Sistema Amianto in Piemonte



Comitato Strategico

- ✓ Organo propositivo a valenza politico - sanitaria
- ✓ Propone le strategie di intervento da adottarsi
- ✓ Si relaziona direttamente con il Comitato di Direzione, mediante apposite riunioni
- ✓ Ne fanno parte: componenti politiche, parti sociali, gruppi di interesse

Conclusioni

- La gestione del rischio, per la molteplicità dei fattori e dei soggetti coinvolti, presuppone un **approccio multidisciplinare e multidimensionale**
- Necessario favorire la **collaborazione** delle diverse discipline coinvolte nel processo di gestione del rischio
- Fondamentale prevedere la **partecipazione della comunità alle decisioni** attraverso un approccio comunicativo, al fine di garantire l'efficacia nello sviluppo degli interventi da attuarsi
- Necessario promuovere un **nuovo approccio culturale** ai rischi di natura ambientale ed alle azioni per gestirlo